



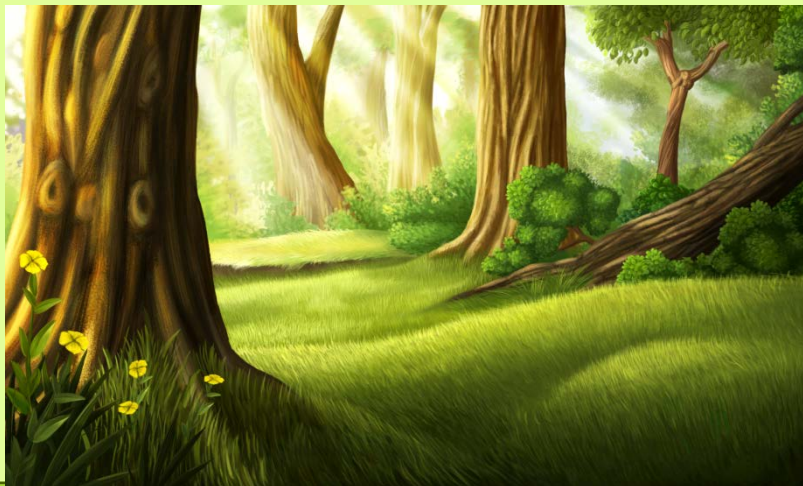
Муниципальное бюджетное учреждение дополнительного образования  
г. Владимира  
«Детский оздоровительно-образовательный  
(социально-педагогический) центр».

ул. Юбилейная, д.44, г. Владимир, 600031  
тел./факс 4922 21 02 26  
e-mail: doospc@edu.vladimir-city.ru  
<http://dooc.ouvlad.ru/>

## Азбука БЕЗОпасности.

### Занятие № 3

### “Осторожно, лес !”



*Материал подготовлен  
социальным педагогом  
Гречиной В.Ю.*



**Лес дремучий.**

**Пропахшие древностью сосны.**

**От земли и до неба собой обнимают  
простор.**

**Жутковато и страшно и здесь  
заблудиться так просто.**

**По заманчивым тропкам шагов выплетая  
узор.**

**Складный говор ветвей что знавали  
рождение мира.**

**И чарующий сумрак подлеска и зов  
говорливых цветов,**

**Ворожба мягких мхов и болот колдовская  
трясина,**

**Буреломы таежных, сплетающих разум,  
кустов.**

**Здесь пропитано все первобытным и  
гордым началом.**

## Правила безопасности в лесу.

- Ходить в лес можно только со взрослыми.
- Идя в лес в поход, обязательно взять с собой мобильный телефон, чтобы можно было связаться с родителями при возникновении опасной ситуации. Если же мобильная связь в лесу отсутствует, существует номер экстренного вызова – 112, который поможет вызвать спасателей.
- Закончить поход и покинуть лес необходимо до заката, так как находиться ночью в лесу очень опасно.
- При отсутствии в лесу наезженной дороги нужно ставить транспорт перед лесом. Это поможет беречь природу.

- Не стоит сильно углубляться в лес при выборе места для пикника. Чем дальше вы зайдете в лес, тем больше вероятность заблудиться на обратном пути.
- Ни в коем случае нельзя поджигать сухую траву. Это может привести к страшным и трагическим последствиям. При разведении костра обязательно окопайте его, тем самым оградив от сухой травы. Аккуратно складывайте ветки и поджигайте их, убедившись, что над костром нет ветвей деревьев. Покидая лес обязательно нужно потушить костер водой или засыпать его землей. Не забудьте убедиться, что в костре не осталось тлеющих углей. Один забытый уголек может привести к большой трагедии – лесному пожару.

- Обязательно забирайте весь образовавшийся мусор с собой. Не забывайте, что лес – это **ДОМ** для животных и птиц, поэтому приходя к ним в гости, ведите себя прилично.
- Постарайтесь сильно не шуметь в лесу, не включать громкую музыку. Эти звуки могут напугать лесных жителей. Если вы спугнете самку из норы или из гнезда, вы обрекаете на голодную смерть ее маленьких детенышей.
- Запрещено дразнить диких животных. Присутствие человека само по себе вызывает стресс у обитателей леса. Загнанные звери ведут себя очень агрессивно.

**В ЛЮБОЙ ЭКСТРЕННОЙ СИТУАЦИИ**



**112**



**ЗВОНИТЕ ПО НОМЕРУ**

**Дорогие друзья, в  
продолжение нашего  
занятия предлагаем Вам  
посмотреть видеоуроки**

**\*Лес и его обитатели\*,  
\*Как ориентироваться в  
лесу\***

**Спасибо за внимание\***